

СИСТЕМА МОЛОКОД



МОЛОКОД
ВСЁ ЧЕСТНО

ПРЕИМУЩЕСТВА РЕШЕНИЯ

ПРОСТОТА

- Процесс внедрения обязательной маркировки продукции разбит на этапы с простым решением каждого

ГИБКАЯ МОДУЛЬНАЯ СТРУКТУРА

- Оптимальная конфигурация системы под особенности производства

ДОСТУПНАЯ СТОИМОСТЬ

- Все компоненты системы имеют привлекательную стоимость

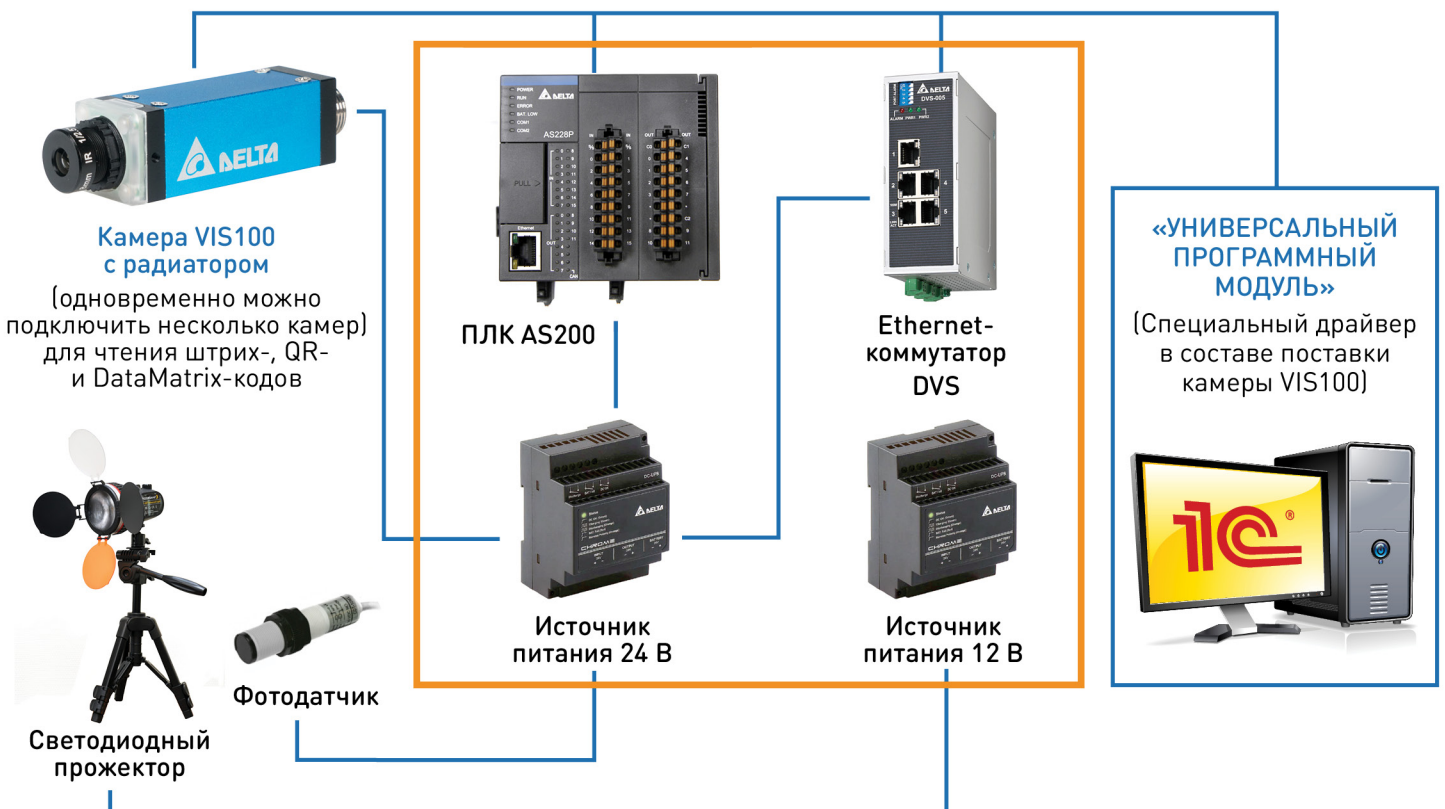
Комплексное решение задач сериализации и групповой агрегации


Внедрение системы «ЧЕСТНЫЙ ЗНАК»



КОМПЛЕКСНОЕ РЕШЕНИЕ ПО СЕРИАЛИЗАЦИИ И АГРЕГАЦИИ

Система МОЛОКОД решает задачи сериализации и агрегации молочной продукции. Нанесенные коды DataMatrix с первичной упаковки продукции (молочные пакеты, бутылки, стаканчики с йогуртом, обёртки мороженого и т.д.) и агрегационные коды с групповой упаковки считываются смарт-камерой Delta Electronics модели VIS100-30G12D и передаются в информационную систему предприятия.



Для интеграции в продукты  вместе с камерой поставляется утилита – «Универсальный программный модуль».

ВОЗМОЖНОСТИ УТИЛИТЫ «УНИВЕРСАЛЬНЫЙ ПРОГРАММНЫЙ МОДУЛЬ»

- Устанавливается на любую базу 1С как расширение, не снимая её с поддержки
- Обеспечивает поддержку подключения нескольких камер VIS100
- Поддерживает чтение штрих-кодов смарт-камерой VIS100 в одиночном и многократном режиме
- Генерирует документы в требуемом формате для последующей работы сервисов 1С



центр развития
перспективных технологий

Весь информационный обмен с серверами ЦРПТ (Честный Знак) осуществляется информационной системой предприятия, например, ПО 1С, Total Mark (1С конфигурация), iS:Интеграция, SAP и т.д.

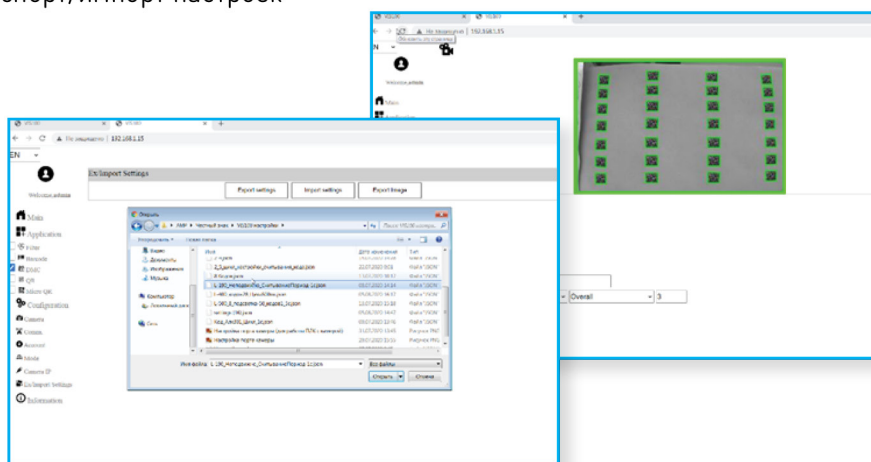
СМАРТ-КАМЕРА VIS100 – ЯДРО СИСТЕМЫ

VIS100-30G120



Смарт-камера
для считывания штрих-,
QR- и DataMatrix-кодов

- Совместимость с ERP-предприятия (1С, SAP и др.) и серверами/API «Честный ЗНАК»
 - Полностью готовая современная система со встроенным объективом
 - LED подсветка и ЦПУ для обработки изображения
 - Чтение 1D и 2D кодов
 - Разрешение 1280 x 960
 - Считывание кодов на скоростях до 1,5 м/с
 - Настройка через веб-браузер
 - 2 дискретных входа, 2 дискретных выхода, Ethernet
 - Экспорт/импорт настроек
- Настройка камеры VIS100 осуществляется с помощью web-интерфейса
 - Для удобства Заказчика предоставляется импортируемый файл с предварительными настройками



За более подробной информацией просим обращаться к руководителю направления: Пугачев Александр
тел.: (495) 661-24-41, 661-24-61; email: info@molokod.ru

www.molokod.ru